

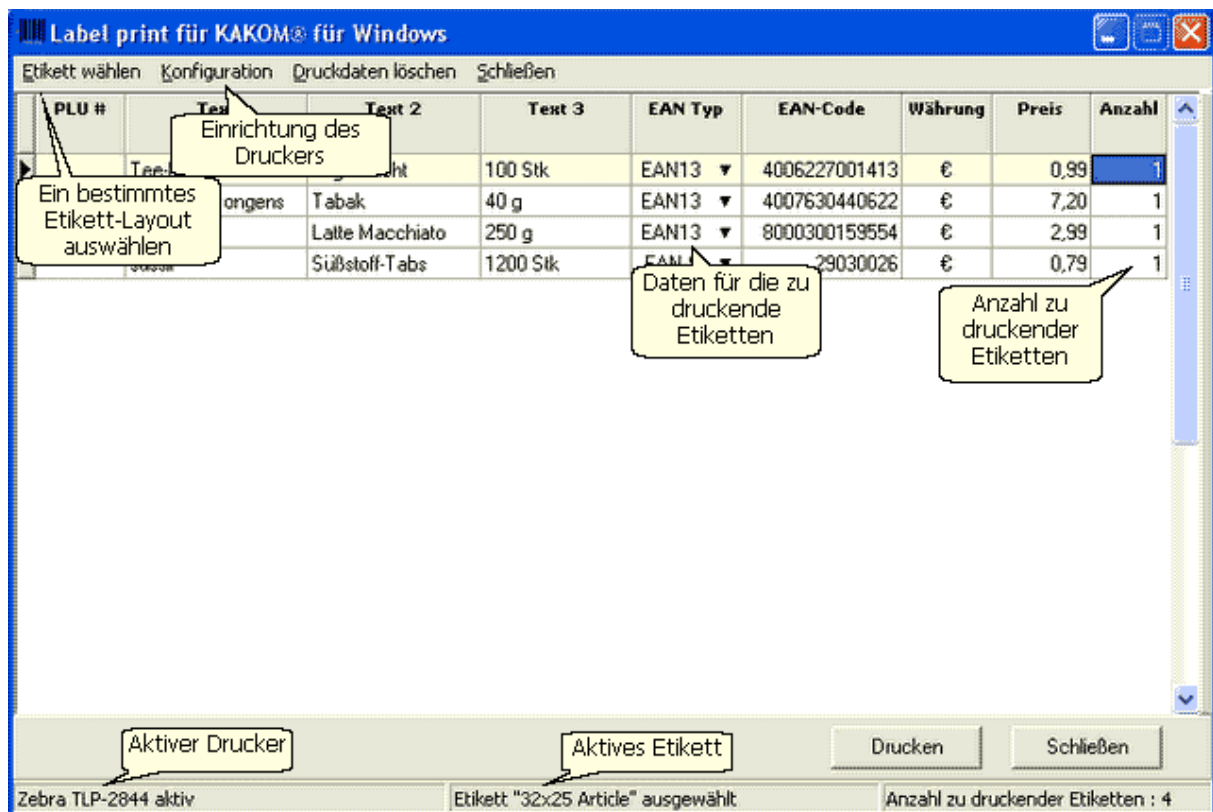
FÜR WINDOWS

# ETIKETTEN-DRUCK

- QUICK-START -



Das Erweiterungs-Modul *Etiketten-Druck* für KAKOM® für Windows bietet eine einfach zu bedienende Möglichkeit, Etiketten direkt aus KAKOM® für Windows und dem Bestands-Controller an das Modul zu übergeben und von dort aus zu drucken. Zusätzlich zu Informationen wie Artikeltext, PLU-Nummer und Preis, können auch viele gängige Barcodes gedruckt werden.



Etiketten-Druck: Haupt-Bildschirm

## Der Anschluss des Druckers

Installieren Sie die gewünschte Etiketten-Rolle, wie im Handbuch erklärt.

Für die Inbetriebnahme weiterer Optionen ( Thermotransfer – Rolle, Cutter etc. ) konsultieren Sie bitte die jeweiligen Handbücher.

Schließen Sie nun den Drucker, wie im Drucker-Handbuch beschrieben, an den seriellen oder parallelen Anschluss an und versorgen ihn über das mitgelieferte Netzteil mit Strom.

KAKOM® für Windows unterstützt nur den Anschluss über die serielle bzw. parallele Schnittstelle – ein USB-Port wird nicht unterstützt ! Wir empfehlen daher den Anschluss am Parallel-Port ( LPT ).

Wenn Sie mit der Installation des Druckers fertig sind, schalten Sie ihn ein.

Es muss kein Treiber für den Drucker installiert werden.

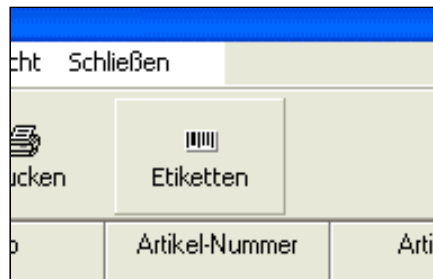
## Der 1. Start des Etiketten-Druck Programms

1. Es gibt zwei Möglichkeiten, das Etiketten-Druck – Programm zu starten :

- Über die KAKOM® für Windows-Oberfläche aus der Artikel-Programmierung
- Über den Bestands-Controller aus der EAN/UPC – bzw. der Artikel-Programmierung

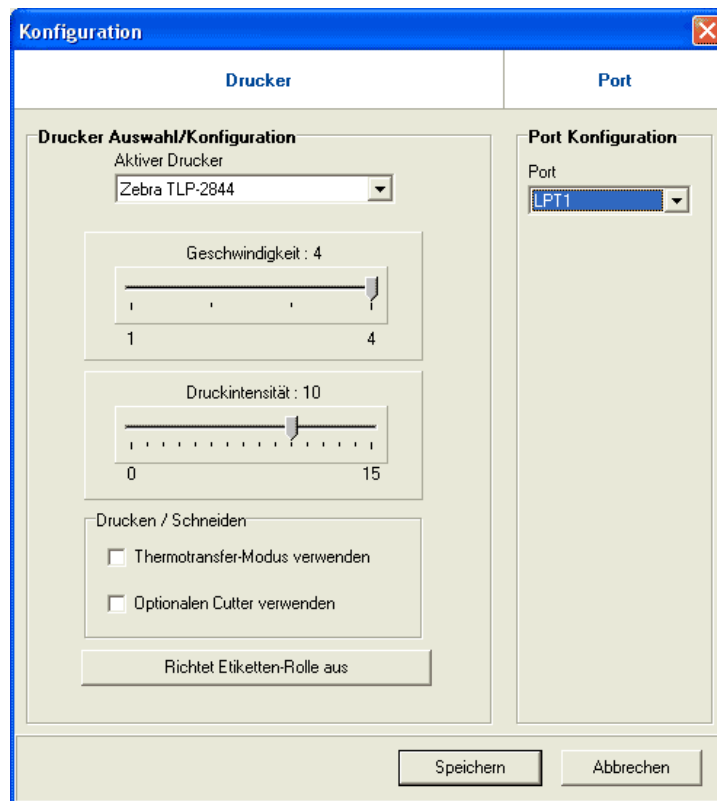


a) KAKOM-Oberfläche



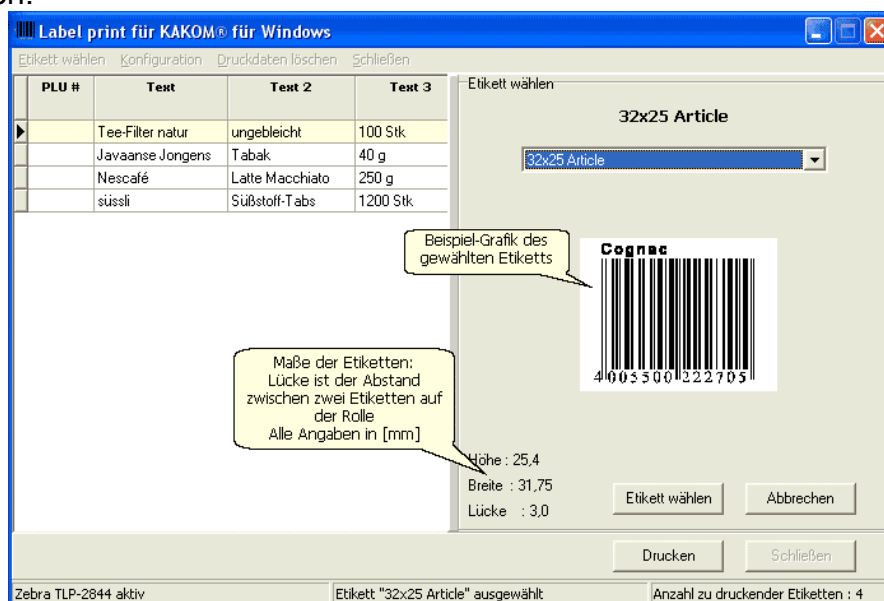
b) Bestands-Controller

2. Nach dem erstmaligen Start des Programms, muss zuerst der Drucker angemeldet werden. Gehen Sie dazu auf den Menü-Punkt „Konfiguration“ und stellen die unter „Drucker“ und „Port“ die entsprechenden Werte ein.



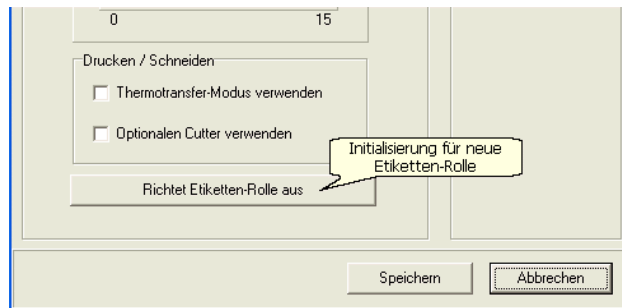
Etiketten-Druck: Konfiguration

3. Anschließend muss noch ein *Etiketten-Layout* ausgewählt werden. Gehen Sie dazu auf den Menü-Punkt „*Etikett wählen*“ – ein Fenster wird von der rechten Seite über das Programm gelegt, in dem Sie ein Etiketten-Layout auswählen können.



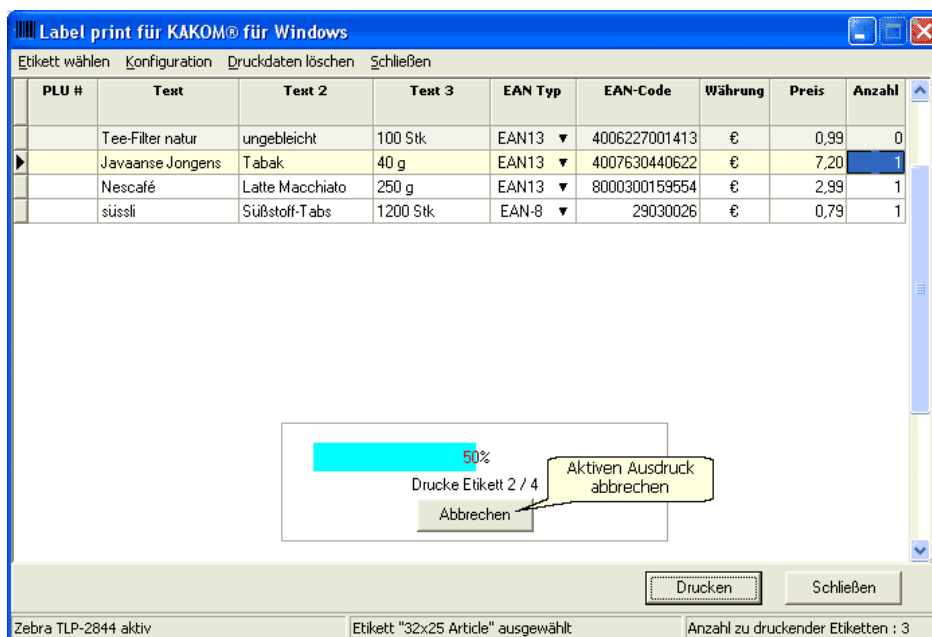
Etiketten-Druck: Haupt-Bildschirm

4. Anschließend muss dem Drucker dieses neue Format „mitgeteilt“ werden : Öffnen Sie hierzu den Menü-Punkt „Konfiguration“ und betätigen Sie die Schaltfläche „Richtet Etiketten-Rolle aus“. Hiermit wird eine Initialisierungs-Sequenz an den Drucker gesendet, worauf dieser selbständig die Etiketten-Rolle vorschiebt, bis er den Anfang eines Etiketts gefunden hat.



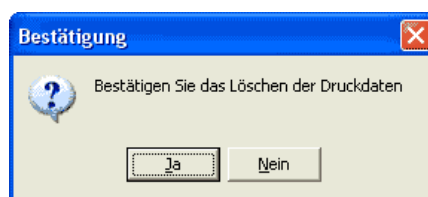
Etiketten-Druck: Konfiguration

5. Nun können Sie den Konfigurations-Dialog schliessen und mit dem Drucken beginnen. Betätigen Sie dazu die „Drucken“-Schaltfläche und die einzelnen Datensätze werden der Reihenfolge nach abgearbeitet und an den Drucker geschickt. Währenddessen sehen Sie einen Fortschrittsbalken und eine Schaltfläche, mit der Sie den Druck abbrechen können.



Etiketten-Druck: Während des Drucks

6. Nachdem der Druck beendet worden ist, kommt die Abfrage, ob Sie die Daten, die Sie eben gedruckt haben, gelöscht werden sollen.



Etiketten-Druck: Abbruch des Drucks

Im Normalfall können Sie die eben gedruckten Datensätze löschen, da sie Sie jederzeit wieder an das Etiketten-Druck – Programm übertragen können.