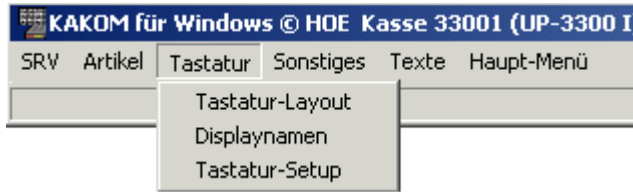


**Kurzanleitung
Tastaturprogrammierung
Sharp UP3300**

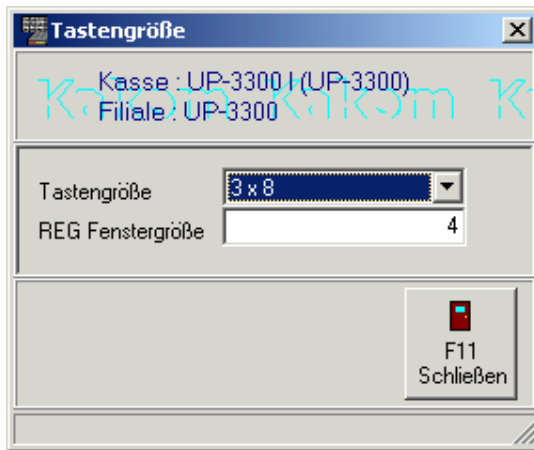
mit



<http://www.kakom.de>



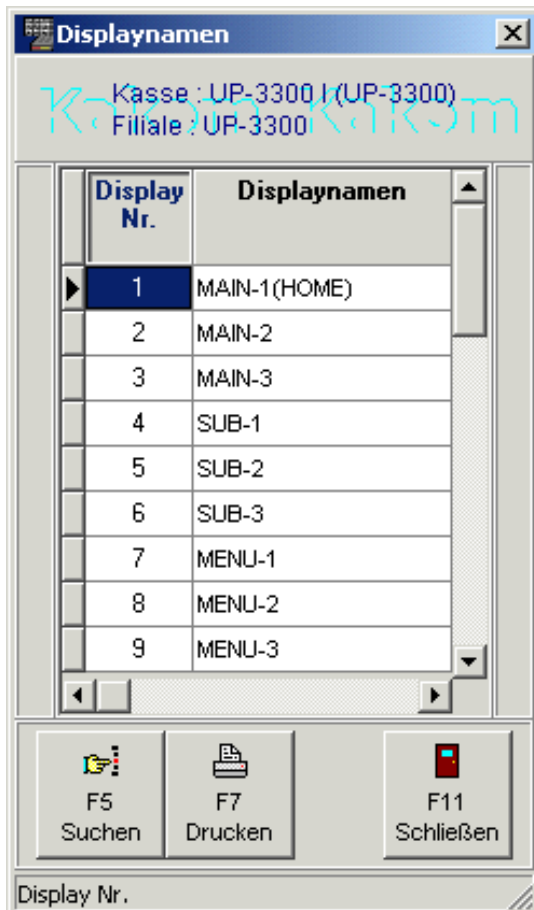
Die Tastaturprogrammierung der Kasse UP3300 wird in drei Menüpunkte aufgeteilt.



Tastatur-Setup

Unter „Tastatur-Setup“ kann man die Größe der Tasten und somit auch deren Anzahl einstellen sowie die Höhe des Registrierfensters festlegen. Die Tastengröße wird unterschieden in Größe „3x8“ (80 Tasten) und „4x8“ (60 Tasten). Die Registrierfensterhöhe kann bei der Einstellung „3x8“ zwischen X und Y, bei der Einstellung „4x8“ zwischen V und W eingestellt werden. Bitte beachten Sie, daß die Kasse immer nur für eine Größeneinstellung Daten speichert. KAKOM kann zwar für beide Tastaturgrößen die

Einstellungen behalten, beim nächsten Empfangen der Programmdateien werden die Daten für die nicht gewählte Größe gelöscht.

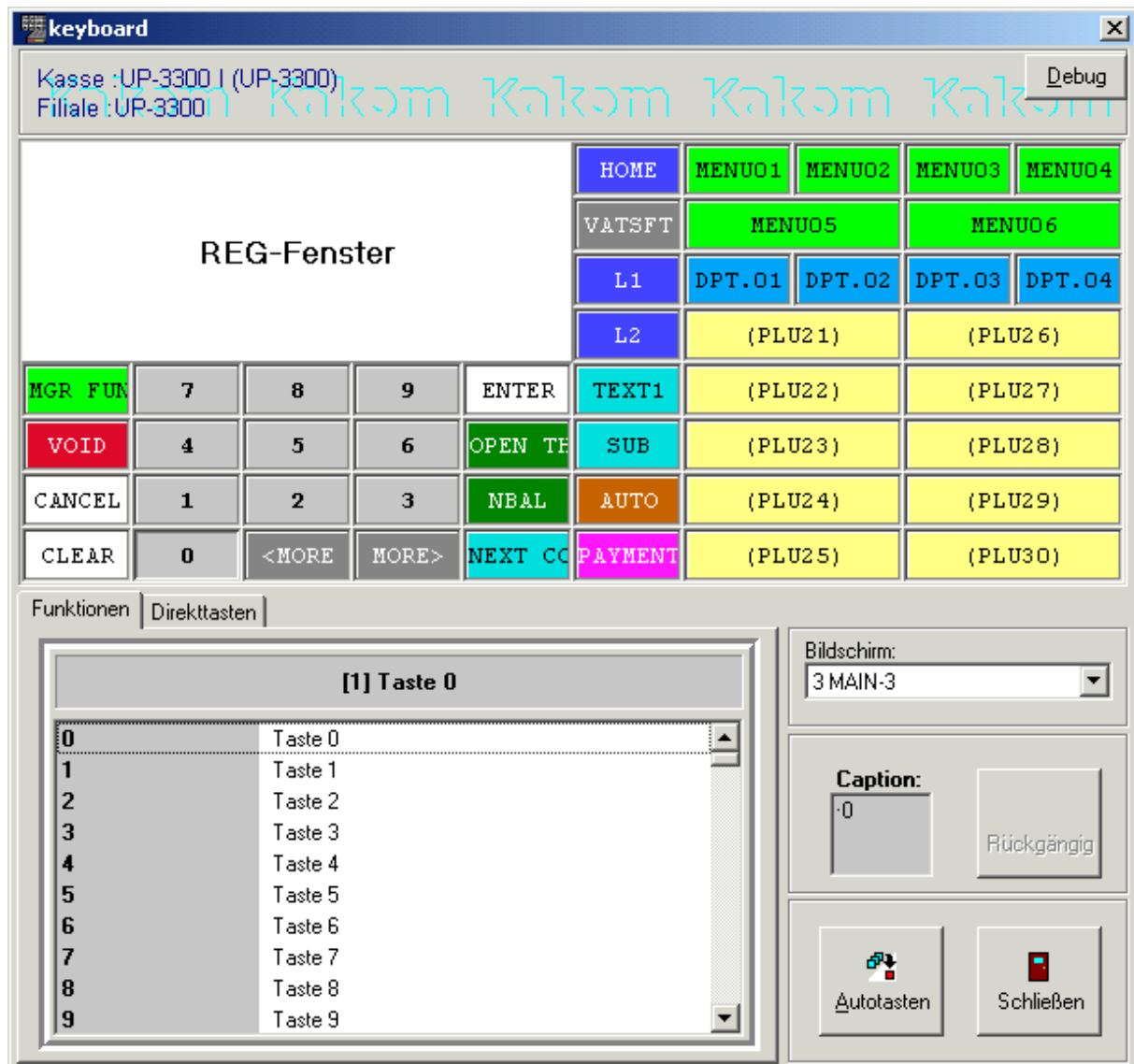


Displaynamen

Die Kasse unterstützt verschiedene Displayebenen, die für unterschiedliche Aufgaben verwendet werden. Die dazugehörigen Bezeichnungen können Sie hier ändern. Für die Funktionalität ergibt das keine Änderung.

Tastaturlayout

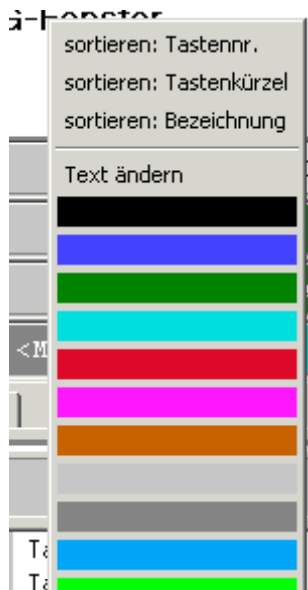
In der Kasse können für die Tastaturprogrammierung diverse Einstellungen vorgenommen werden. Im KAKOM wurden diese zu einer Oberfläche zusammengefasst.



Im oberen Teil sehen Sie das unter „Bildschirm“ gewählte Tastaturfeld. Links unter dem Display können Sie zwischen „Funktionen“ und „Direkttasten“ wählen. Wenn Sie mit der rechten Maustaste auf eine Taste klicken, wird die entsprechende Funktion bzw. Direktaste ausgewählt und die Tastenbezeichnung unter „Caption“ angezeigt. In die Autotastenprogrammierung gelangt man über den Button „Autotasten“. Mit dem Button „Rückgängig“ können Sie alle Tastaturbelegungen seit dem Öffnen des Fensters schrittweise rückgängig machen.

Eine Taste anlegen

Wählen Sie eine Funktion oder eine Direktaste aus und klicken Sie mit der linken Maustaste auf das Tastaturfeld an die Stelle an der diese platziert werden soll.



Farbe oder Text eine Funktionstaste ändern

Klicken Sie mit der rechten Maustaste auf eine Funktion und wählen Sie entweder die gewünschte Farbe oder „Text ändern“. Diese Einstellung gilt für die gesamte Kasse. Wenn Sie die Farbe der Taste „Bar“ ändern gilt das für alle „Bar-Tasten“ dieser Kasse auf allen Displayebenen.

Direkttasten programmieren

Die Direkttasten werden dem Konzept der Kasse entsprechend programmiert. Einer Direktaste können PLU, Sparte oder Combo zugeordnet werden. Wenn Sie eine neue Direktaste anlegen möchten, klicken Sie auf „neue Taste“. Durch die Unterstützung der Direktastenprogrammierung können auch PLUtasten mit gleichem ersten PLU aber unterschiedlichen PLUs 2-10 programmiert werden.

