

# Umstellung der Mehrwertsteuer 2020

Kurzanleitung für die Kassensysteme

**Kakom TOUCH**

und

**Matrix POS**

## KAKOM Touch / Matrix POS Kurzanleitung

### Mehrwertsteuer Änderung (durchzuführen vor der ersten Buchung am Geltungstag)

in vier einfachen Schritten:

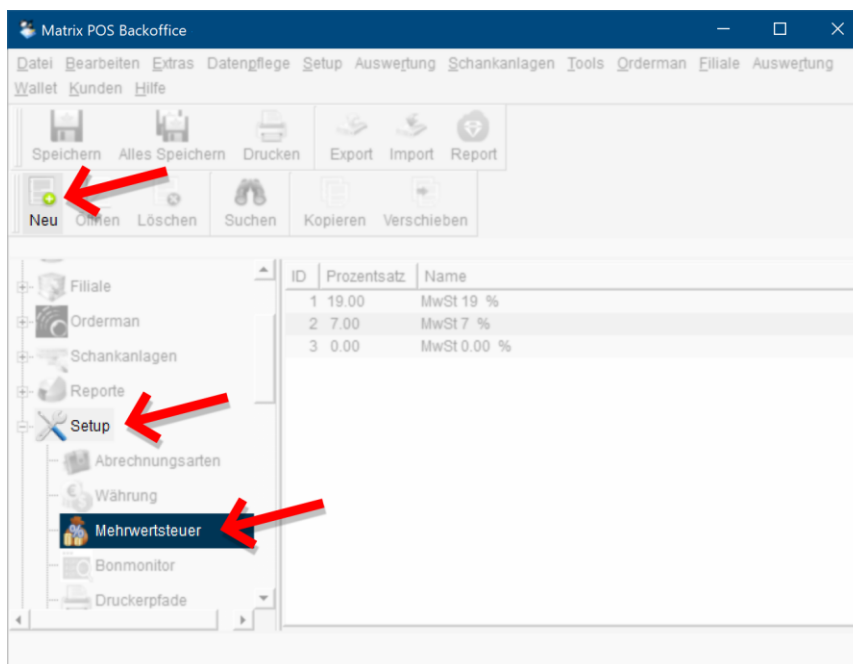
1.

**Neue Mehrwertsteuersätze anlegen**  
*Office > Setup > Mehrwertsteuer*

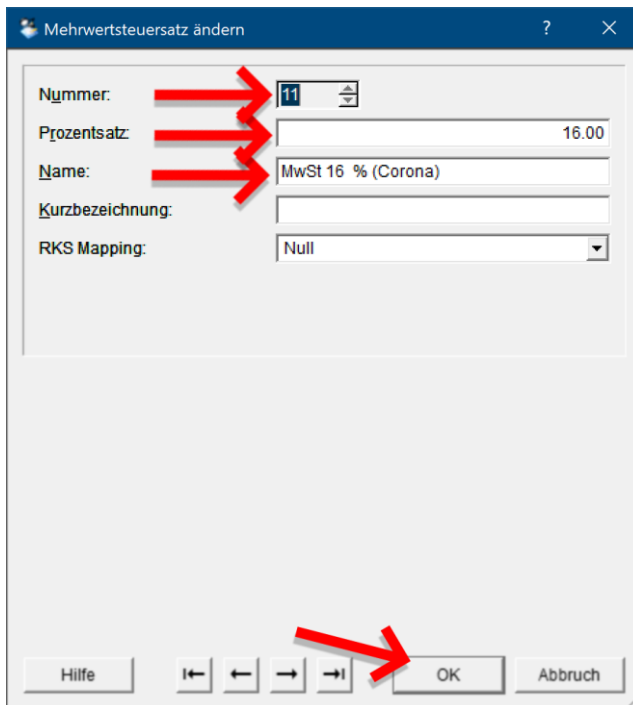
Zuerst öffnen Sie bitte die **Mehrwertsteuer**-Einstellungen im KAKM Touch / Matrix Office.

Diese finden Sie unter dem Menüpunkt Setup.

Anschließend klicken Sie auf **Neu**, um einen neuen Steuersatz anzulegen.



In der folgenden Eingabemaske füllen Sie die Angaben **Nummer**, **Prozentsatz** und **Name** aus und klicken anschließend auf **OK**.



Mehrwertsteuersatz ändern

Nummer:

Prozentsatz:

Name:

Kurzbezeichnung:

RKS Mapping:

Hilfe

Ihnen wird nun automatisch die nächste freie Nummer angezeigt, sodass Sie direkt den nächsten Mehrwertsteuersatz eingeben können.

Wiederholen Sie den Vorgang, bis Sie den letzten Mehrwertsteuersatz angelegt haben. Danach klicken Sie auf **Abbruch**, um die Eingabe zu beenden.

Die Mehrwertsteuersätze können beispielsweise wie folgt angelegt werden.

<i>Nummer</i>	<i>Prozentsatz</i>	<i>Name</i>
11	16.00	MwSt 16 % (Corona)
12	7.00	MwSt 7 % (Corona)
13	5.00	MwSt 5 % (Corona)

**Wichtig:** In einer Filialstruktur müssen die Mehrwertsteuersätze in jeder Filiale (Outlet) gesondert angelegt werden.

## 2.

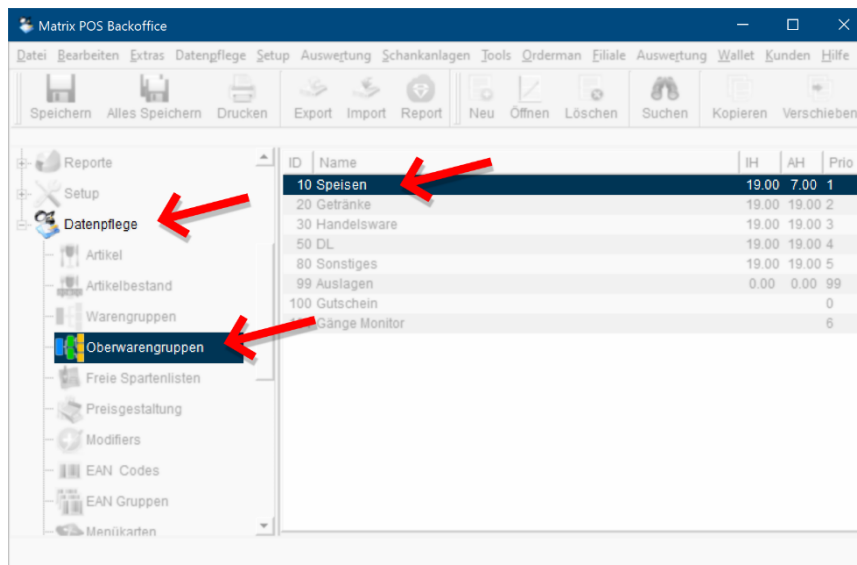
### Mehrwertsteuersätze

zuordnen

Matrix Office > Datenpflege > Oberwarengruppen

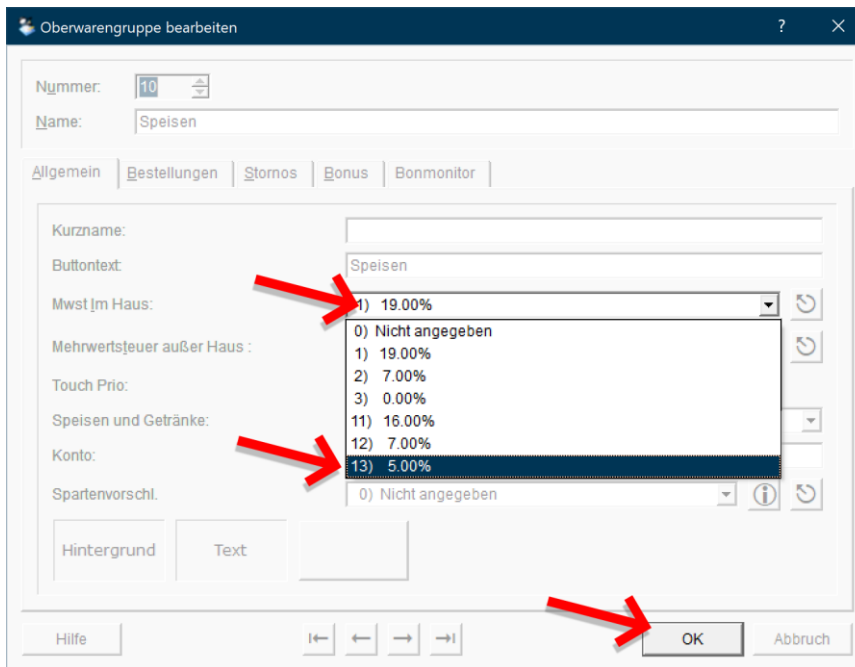
Im Anschluss werden die Steuersätze den **Oberwarengruppen** zugeordnet.

Diese finden Sie unter dem Menüpunkt **Datenpflege**.



Nachdem Sie die gewünschte Oberwarengruppe (z. B. Speisen) mit einem Doppelklick geöffnet haben, können Sie den jeweiligen Steuersatz ändern.

Klicken Sie dazu in das Feld mit dem aktuell verwendeten Steuersatz, wählen aus der Liste den neuen Steuersatz aus und beenden die Eingabe mit **OK**.



## Beispiele:

### Senkung der Steuerzuordnung für Speisen:



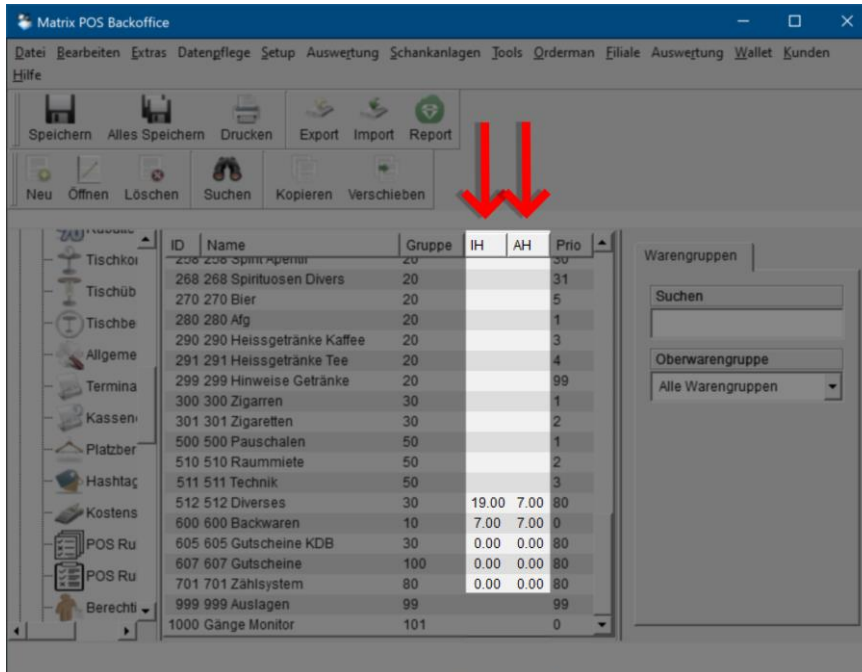
### Senkung der Steuerzuordnung für Getränke:



Prüfen Sie außerdem, ob es zugeordnete Steuersätze in **Warengruppen** und / oder **Artikeln** gibt. Sollte dies der Fall sein, nehmen Sie ggf. erforderliche Änderungen bitte wie oben beschrieben auch dort vor.

**Tipp:** Rechts in den Listen der Oberwarengruppen, Warengruppen und Artikel sehen Sie auf einen Blick, ob - und wenn ja, welche - Steuersätze aktuell „Im Haus“ (IH) und „Außer Haus“ (AH) verwendet werden. So erkennen Sie schnell, welche Einträge geändert werden müssen.

[Umstellung der MWST. zum 01.07.2020](#)



The screenshot shows the Matrix POS Backoffice interface. The menu bar includes: Datei, Bearbeiten, Extras, Datengpflege, Setup, Auswertung, Schankanlagen, Tools, Orderman, Filiale, Auswertung, Wallet, Kunden, Hilfe. The toolbar contains icons for Speichern, Alles Speichern, Drucken, Export, Import, Report, Neu, Öffnen, Löschen, Suchen, Kopieren, and Verschieben. The main data table is as follows:

ID	Name	Gruppe	IH	AH	Prio
268	268 Spirituosen Divers	20			31
270	270 Bier	20			5
280	280 Afg	20			1
290	290 Heissgetränke Kaffee	20			3
291	291 Heissgetränke Tee	20			4
299	299 Hinweise Getränke	20			99
300	300 Zigarren	30			1
301	301 Zigaretten	30			2
500	500 Pauschalen	50			1
510	510 Raummiete	50			2
511	511 Technik	50			3
512	512 Diverses	30	19.00	7.00	80
600	600 Backwaren	10	7.00	7.00	0
605	605 Gutscheine KDB	30	0.00	0.00	80
607	607 Gutscheine	100	0.00	0.00	80
701	701 Zahlssystem	80	0.00	0.00	80
999	999 Auslagen	99			99
1000	1000 Gänge Monitor	101			0

Two red arrows point to the 'IH' and 'AH' columns in the table. On the right side, there is a 'Warengruppen' panel with a search field and a dropdown menu set to 'Alle Warengruppen'.

## 3.

### Hinweise

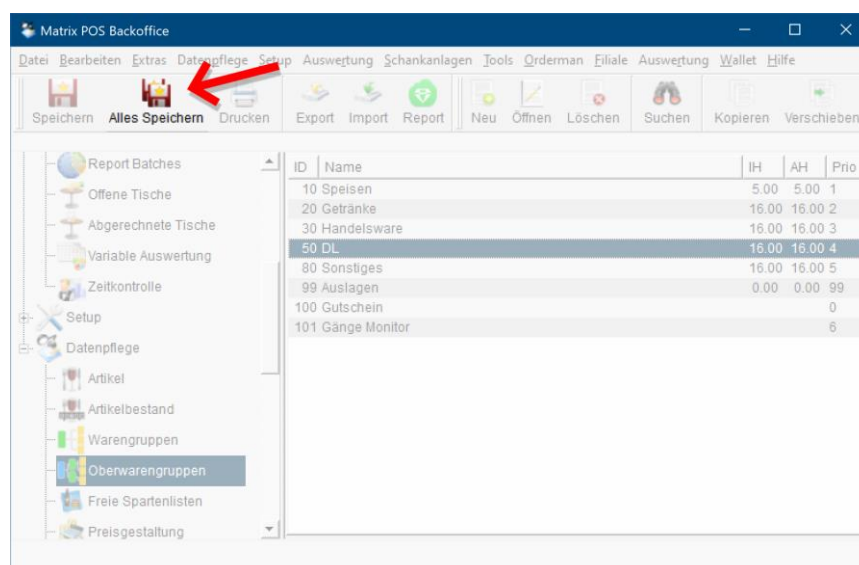
Bitte beachten Sie bei der Änderung die aktuellen Vorgaben des Bundesfinanzministeriums.

Wenn eine Schnittstelle zur **Finanzbuchhaltung (Datev)** vorhanden ist, halten Sie bitte Rücksprache mit Ihrem Steuerbüro. Sollten andere Konten zur Anwendung kommen, kontaktieren Sie bitte unseren Support unter [support@kakom.de](mailto:support@kakom.de).

## 4.

### Speichern nicht vergessen!

Abschließend klicken Sie auf **Alles Speichern**, um die Änderungen in Ihr Matrix POS Kassensystem zu übernehmen.



## **8.0 HAFTUNG AUSSCHLÜSSE**

Die KAKOM GmbH kann und darf mit diesen Informationen keine steuer- oder rechtsberatende Funktion übernehmen. Bitte wenden Sie sich an Ihren Steuerberater und/oder Rechtsanwalt, wenn Sie weitere rechtlich relevante Informationen benötigen. Änderungen u. Irrtümer vorbehalten.

Die Inhalte wurden mit größter Sorgfalt erstellt. Für die Richtigkeit, Vollständigkeit und Aktualität der Inhalte können wir jedoch keine Haftung / Gewähr übernehmen.