

Kakom BASE



Kakom Base

Installation eines Service - Packs



kakom GMBH
www.kakom.de

KAKOM GMBH SOFTWARELIZENZVERTRAG

ACHTUNG: DIE VERWENDUNG DER SOFTWARE UNTERLIEGT DEN BEDINGUNGEN DES KAKOM GMBH SOFTWARELIZENZVERTRAGES, DIE IM FOLGENDEN AUSGEFÜHRT WERDEN. INDEM SIE DIE SOFTWARE INSTALLIEREN, ERKENNEN SIE DIESE VERTRAGSBEDINGUNGEN AUTOMATISCH AN. SOLLTEN SIE DIE VERTRAGSBEDINGUNGEN NICHT ANERKENNEN, KÖNNEN SIE DIE SOFTWARE ZURÜCKGEBEN UND ERHALTEN DEN KAUFPREIS ERSTATTET. WENN DIE SOFTWARE TEIL EINES SOFTWAREPAKETS IST, DAS NOCH WEITERE PRODUKTE UMFASST, KÖNNEN SIE DAS KOMPLETTE UNBENUTZTE PRODUKT ZURÜCKGEBEN UND ERHALTEN DEN VOLLEN KAUFPREIS ERSTATTET.

KAKOM GMBH SOFTWARELIZENZBEDINGUNGENLIZENZVEREINBARUNG FÜR KAKOM

KAKOM GMBH GEWÄHRT DEM KÄUFER (LIZENZNEHMER) EINE LIZENZ, MIT DER ER EINE KOPIE DER SOFTWARE VERWENDEN DARF. VERWENDEN BEDEUTET IN DIESEM FALL, DIE SOFTWARE ZU SPEICHERN, ZU LADEN, ZU INSTALLIEREN, AUSZUFÜHREN ODER ANZUZEIGEN. DER LIZENZNEHMER DARF DIE SOFTWARE WEDER VERÄNDERN NOCH IRGENDWELCHE LIZENZIERUNGS- BZW. STEUERUNGSFUNKTIONEN DER SOFTWARE DEAKTIVIEREN. DIE VERWENDUNG DER KOPIE GILT FÜR EINEN PC. FÜR DIE VERWENDUNG AUF MEHREREN PC´S MÜSSEN WEITERE LIZENZEN GEKAUFT WERDEN.

EIGENTUMSRECHTE

DIE SOFTWARE IST EIGENTUM DER KAKOM GMBH BZW. DER DRITTANBIETER, MIT DENEN KAKOM GMBH ZUSAMMENARBEITET, UND DURCH DIESE JEWEILS URHEBERRECHTLICH GESCHÜTZT. DIE LIZENZ BEINHÄLT KEIN EIGENTUMSRECHT AN DER SOFTWARE UND STELLT KEINESWEGS EINEN VERKAUF VON IRGENDWELCHEN RECHTEN AN DER SOFTWARE DAR. DIE DRITTANBIETER, MIT DENEN KAKOM GMBH ZUSAMMENARBEITET, SIND DAZU BEFUGT, IM FALLE EINER VERLETZUNG DIESER LIZENZBEDINGUNGEN RECHTLICHE SCHRITTE ZUM SCHUTZ IHRER RECHTE EINZULEITEN.

WEITERE EINSCHRÄNKUNGEN

DIESE KAKOM GMBH SOFTWARELIZENZBEDINGUNGEN SIND IHR BEWEIS ZUR RECHTMÄSSIGEN AUSÜBUNG DER GENANNTEN ANWENDUNGSZWECKE UND MÜSSEN VON IHNEN VERWAHRT WERDEN. SIE DÜRFEN DIESE SOFTWARE WEDER VERKAUFEN, VERMIETEN, VERLEASEN UND AUCH NICHT DRITTEN ZUGÄNGLICH MACHEN, DA DIESE SOFTWARE KEINE SHAREWARE IST. SIE DÜRFEN DIESE SOFTWARE WEDER RE-KONSTRUIEREN, DE-KOMPILIEREN NOCH DE-ASSEMBLIEREN.

HAFTUNGSAUSSCHLUSS

KAKOM GMBH ODER SEINE ZULIEFERER HAFTEN IN KEINEM FALL FÜR IRGEND EINE ART VON SCHADEN (EINSCHLIESSLICH, OHNE LIMITIERUNG, DURCH DIREKTE, BESONDEREN INDIREKTEN UND FOLGESCHWEREN SCHÄDEN, DIE ZU GEWINNVERLUSTEN, BETRIEBSSTÖRUNGEN, VERLUST VON BETRIEBSINFORMATIONEN ODER EINEN ANDEREN FINANZIELLEN SCHADEN FÜHREN) DIE DURCH DIE VERWENDUNG ODER DIE UNMÖGLICHKEIT DER VERWENDUNG DIESES KAKOM GMBH PRODUKTES, AUCH WENN DIE KAKOM GMBH AUF DIE MÖGLICHKEIT EINES SOLCHEN SCHADENS HINGEWIESEN WORDEN IST, HERRÜHREN.

ALLE GENANNTEN MARKENNAMEN SIND EIGENTUM IHRER JEWEILIGEN RECHTEINHABER.

INHALTSVERZEICHNIS

<u>EINLEITUNG</u>	<u>4</u>
<u>DOWNLOAD DES KAKOM BASE - SERVICEPACKS</u>	<u>4</u>
<u>INSTALLATION DES KAKOM BASE - SERVICEPACKS</u>	<u>5</u>
<u>ABSCHLUSS</u>	<u>9</u>
<u>HAFTUNG AUSSCHLÜSSE</u>	<u>9</u>

Einleitung

- Die folgende Anleitung erklärt, wie Sie selbstständig und schnell Ihr **KAKOM Base** auf den aktuellsten Versionsstand (Service-Pack) bringen können
- Lesen Sie die Anleitung bitte sorgfältig durch
- Denken Sie an eine aktuelle Datensicherung

Download des KAKOM Base - Servicepacks

Auf unserer Homepage www.kakom.de im Bereich „**Downloads**“ -> „**KAKOM**“ finden Sie die aktuellen **Service-Packs** für die jeweiligen Kakom Base Hauptversionen (hier 10.10e).

Releasenotes'. The main content is divided into two sections: 'Kakom-Version 10.10' and 'Kakom-Version 10.00'. Under 'Kakom-Version 10.10', there is an 'Update 10.10' with a 'Download' button and a note: 'Für das Update von Netzwerkinstallationen der KAKOM-Version 9.x, kontaktieren Sie bitte vor Beginn unseren Support'. Below that is a 'Service-Pack E' with a 'Download' button and details: 'Release 14.12.2020' and 'Dateigröße 78 MB'. Under 'Kakom-Version 10.00', there is an 'Update 10.00' with a 'Download' button."/>

kakom Kakom Matrix POS Service + Support Downloads Kontakt

Kakom Base Updates

Bitte beachten Sie, dass das Installieren eines Updates u.U. eine neue kostenpflichtige Seriennummer erfordert.
Änderungen innerhalb der Versionen entnehmen Sie bitte unseren [Releasenotes](#)

Kakom-Version 10.10

Update 10.10 [Download](#)

- Für das Update von Netzwerkinstallationen der KAKOM-Version 9.x, kontaktieren Sie bitte vor Beginn unseren Support

Service-Pack E [Download](#)

- Release 14.12.2020
- Dateigröße 78 MB

Kakom-Version 10.00

Update 10.00 [Download](#)

Gut zu Wissen

Ein Service-Pack beinhaltet immer alle zuvor veröffentlichte Service-Packs der jeweiligen Version. Dies bedeutet, dass Sie immer nur das letzte Service-Pack installieren müssen, selbst wenn Sie ein oder mehrere Service-Packs ausgelassen haben.

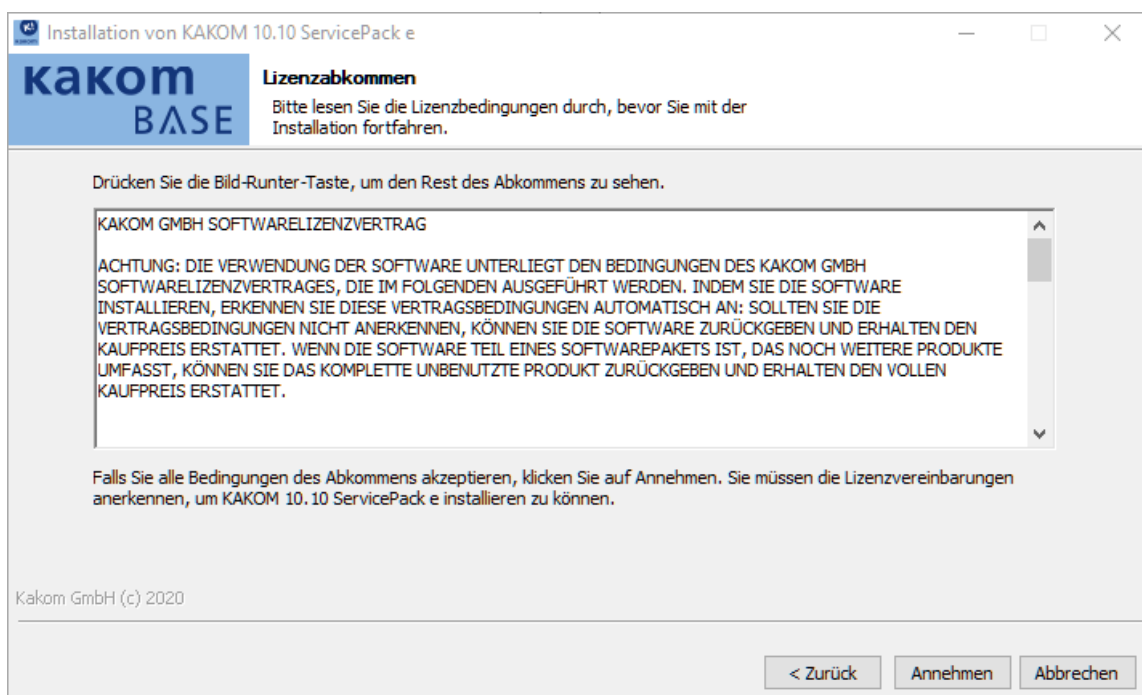
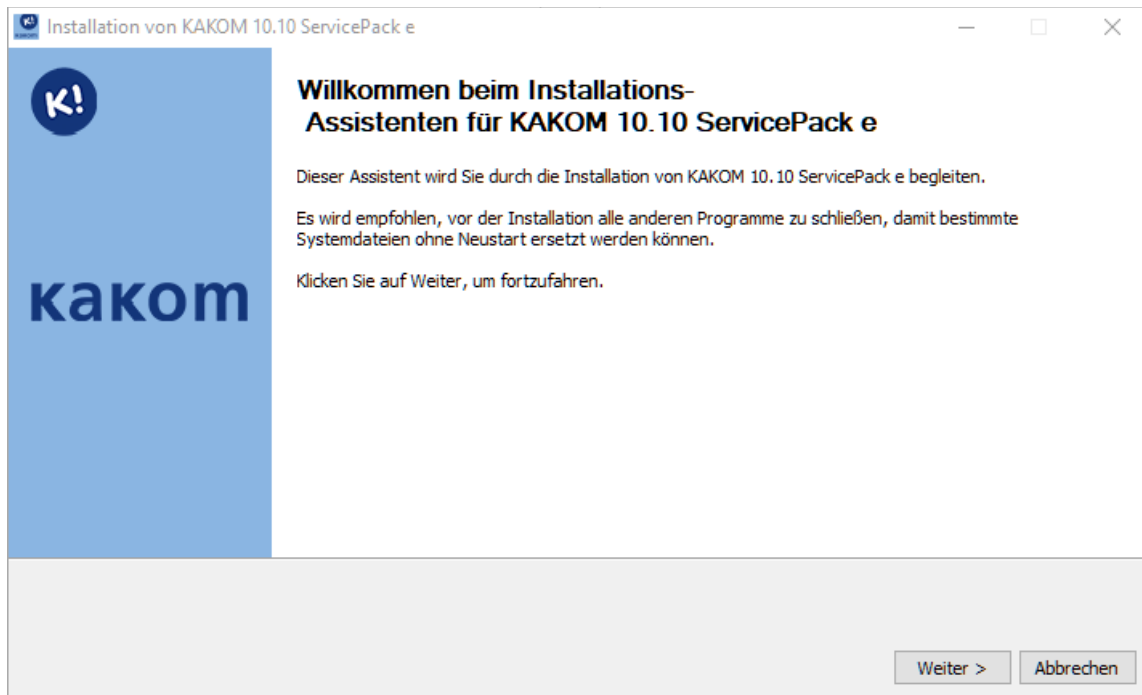
Bitte beachten Sie

Service-Packs sind immer für die jeweilige Hauptversion vorgesehen (hier Version 10.10). Eine Installation auf einer älteren Version (z. B. 10.01) ist nicht möglich.

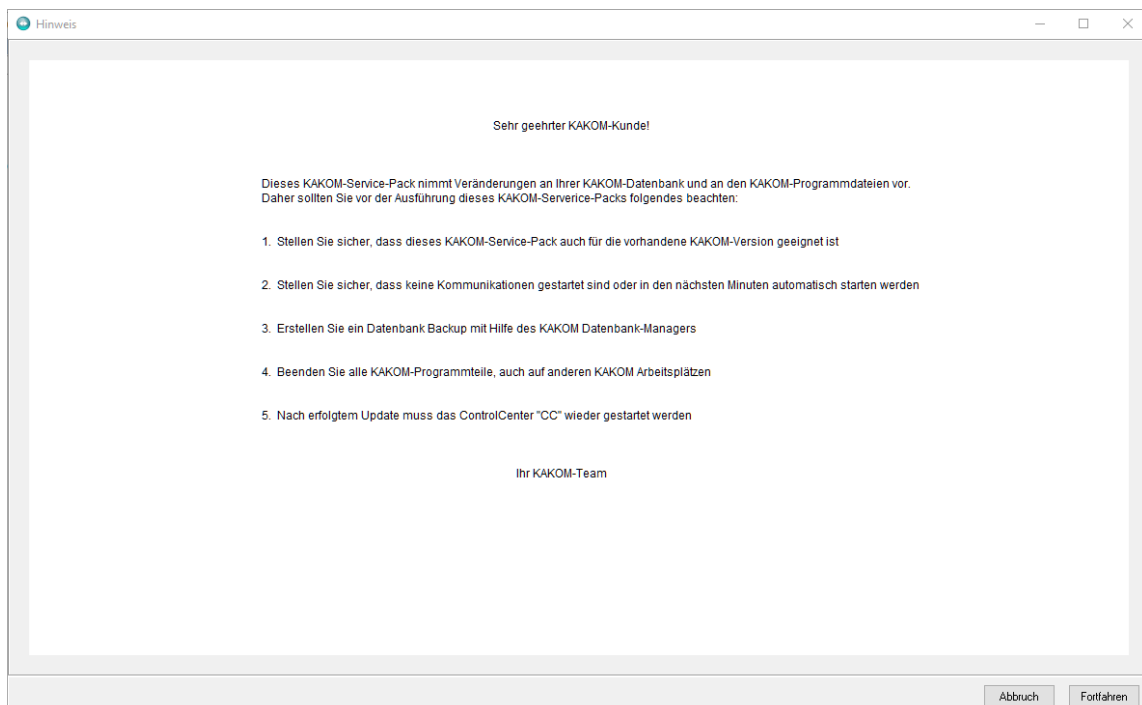
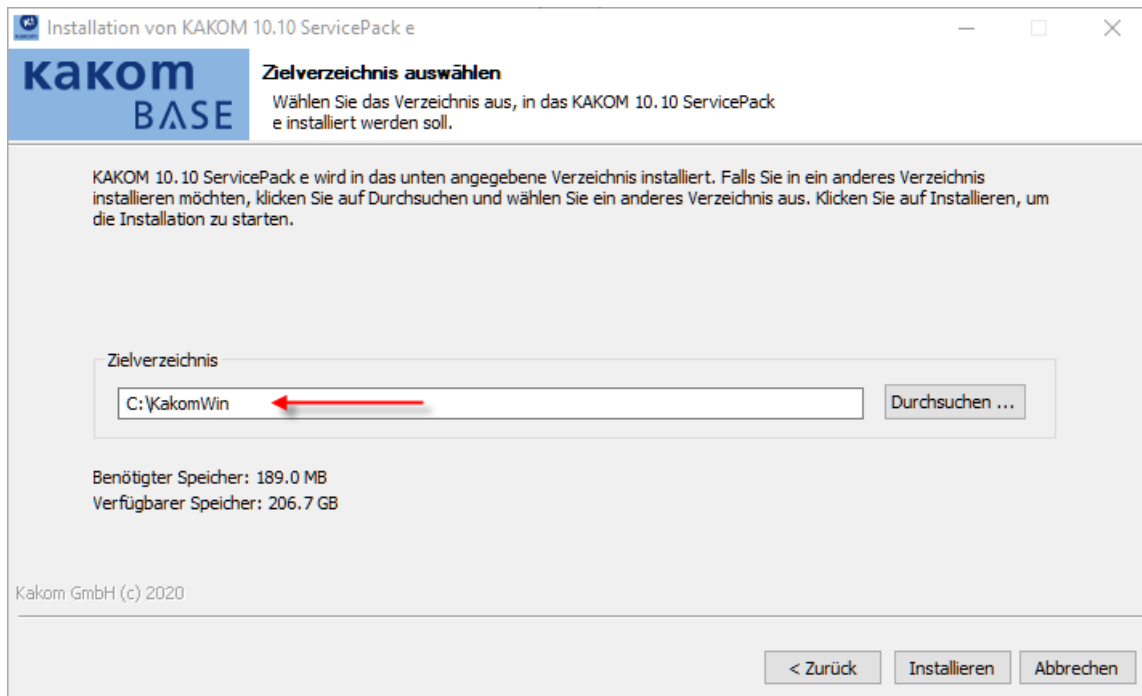
Installation des KAKOM Base - Servicepacks

Bevor Sie beginnen, beenden Sie bitte alle KAKOM-Programme (Kakom, ControlCenter, etc.)

Starten Sie die heruntergeladene Service-Pack-Datei (hier **spack.10.10e.exe**) aus Ihrem Download-Verzeichnis heraus. Ein Installations-Assistent wird Sie einfach und sicher durch die Installation führen.



Bitte überprüfen Sie, ob das angezeigte „Zielverzeichnis“, mit dem Pfad Ihrer KAKOM-Installation übereinstimmt (ggf. bitte anpassen).

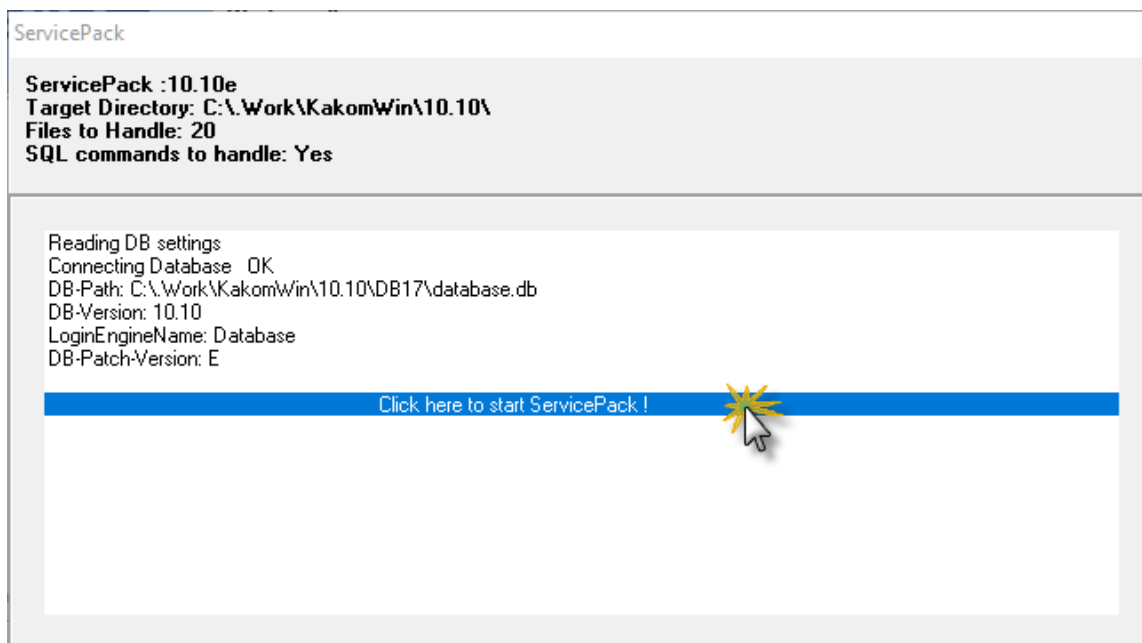


Informationen über Änderungen dieses und vorheriger Service-Packs bzw. Hauptversionen können Sie bei Bedarf der Versionshistorie entnehmen.

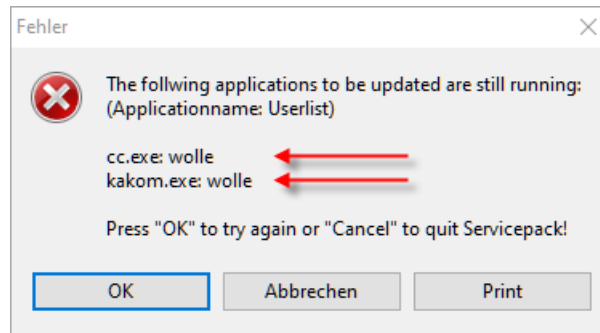


In dieser Übersicht können Sie Ihre Angaben überprüfen.

Mit einem *Klick* auf den blauen Balken, startet die Installation des Service-Packs.

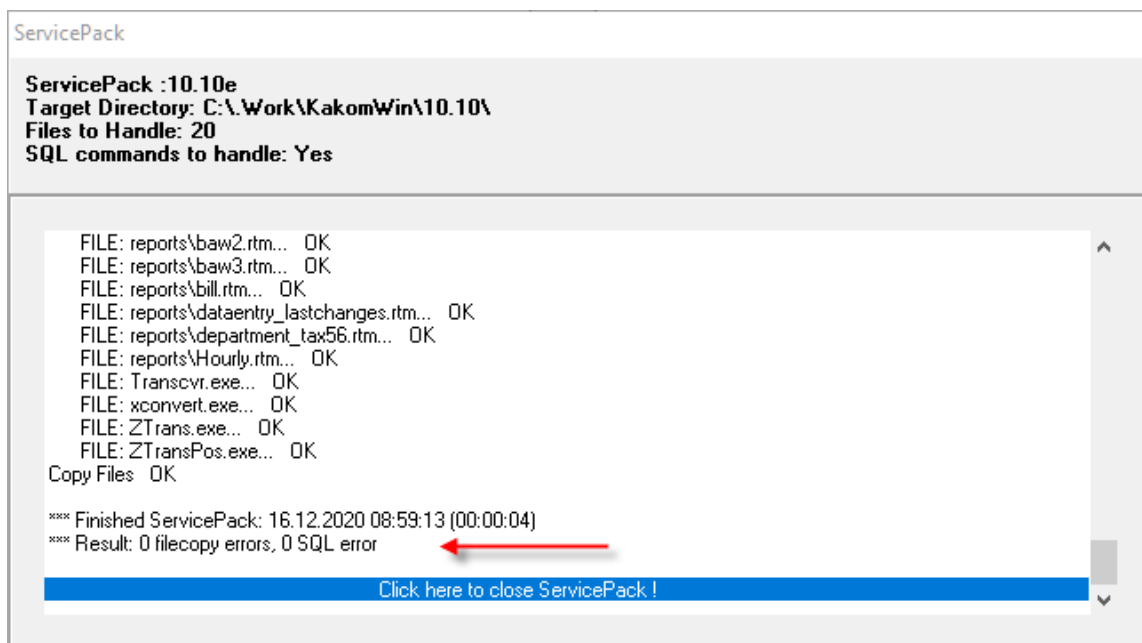


Hinweis, auf noch gestartete Programmteile:



Sollten im Folgenden diese Fehlermeldung erscheinen, ist das nur ein Hinweis, dass noch nicht alle KAKOM-Programme beendet wurden. Diese Meldung gibt Ihnen einen Hinweis, welche Programmteile noch gestartet sind. Schließen Sie die genannten Programme und Klicken Sie auf „OK“. Die Installation wird anschließend fortgesetzt.

Der letzten Zeile dieses Fensters können Sie entnehmen, ob die Installation fehlerfrei durchgelaufen ist. Anschließend beenden Sie den Vorgang mit einem weiteren *Klick* auf den blauen Balken.



Die Installation des Service-Packs ist somit abgeschlossen.



Abschluss

Sie können nun wie gewohnt mit KAKOM Base weiterarbeiten.

WICHTIG

Bitte vergessen Sie nicht, ggf. das ControlCenter wieder zu starten, damit die automatische Kommunikation sichergestellt wird.

HAFTUNG AUSSCHLÜSSE

Die Inhalte wurden mit größter Sorgfalt erstellt. Für die Richtigkeit, Vollständigkeit und Aktualität der Inhalte können wir jedoch keine Haftung / Gewähr übernehmen.